

LOMAS DEL CARMEN

Huechuraba, RM

ENACO



Calidad Enaco, la casa y la vida que quieres.

LOMAS DEL CARMEN

Huechuraba, RM

ENACO

Proyecto ubicado en el consolidado barrio El Carmen de Huechuraba; cercano a colegios, supermercados, comercio y autopista. Lomas del Carmen cuenta con una sobresaliente distribución de recintos en 136 m² útiles y con disponibilidad de amplios terrenos, que le permitirán conseguir una agradable vida de barrio junto a su familia y a la naturaleza.



LOMAS DEL CARMEN

Huechuraba, RM

ENACO

CARACTERÍSTICAS GENERALES

CASA TIPO RAPEL

136,53 M² ÚTILES



Primer piso: 88,95 m² útiles
Segundo piso: 47,58 m² útiles



5 dormitorios



4 Baños



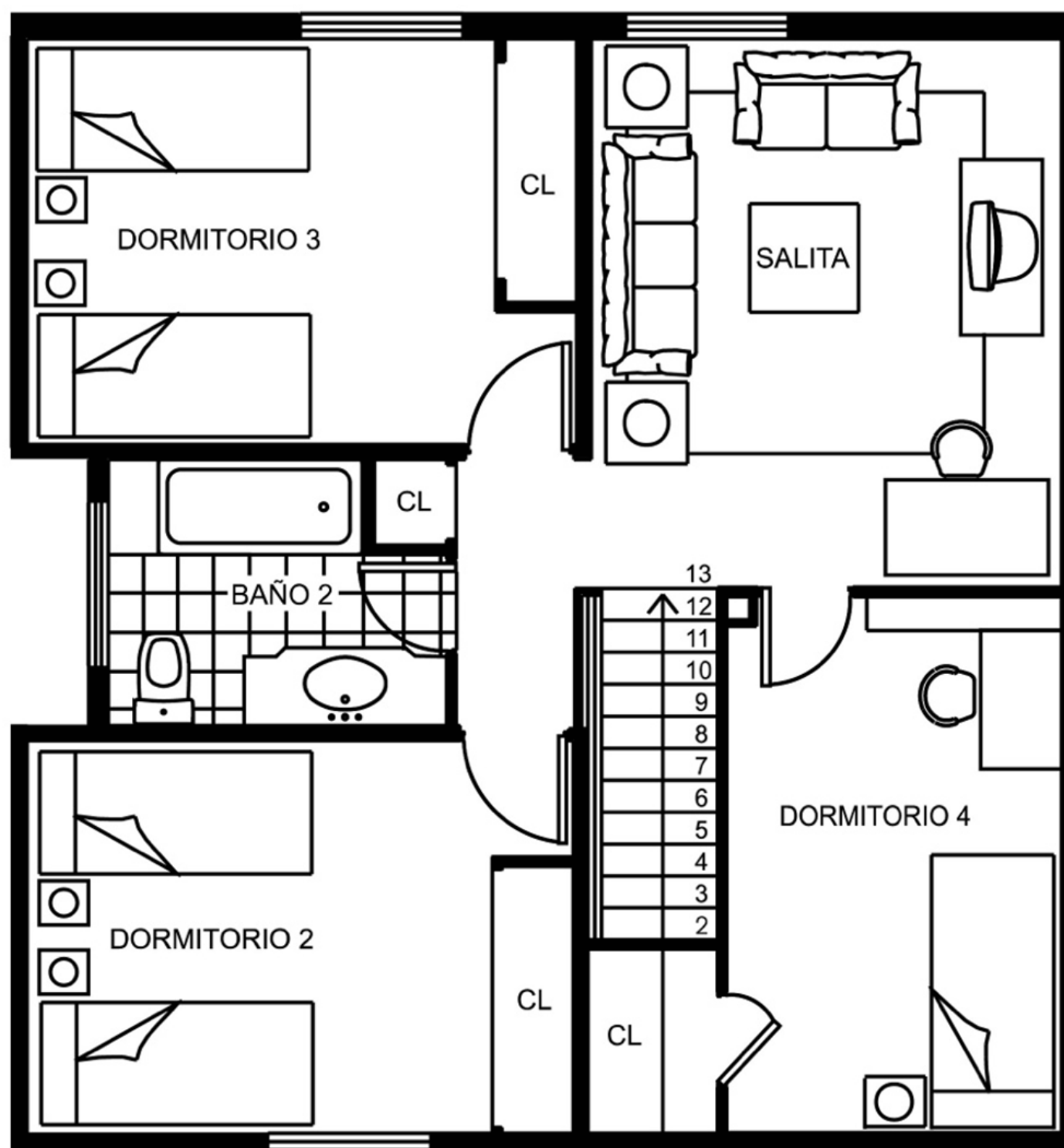
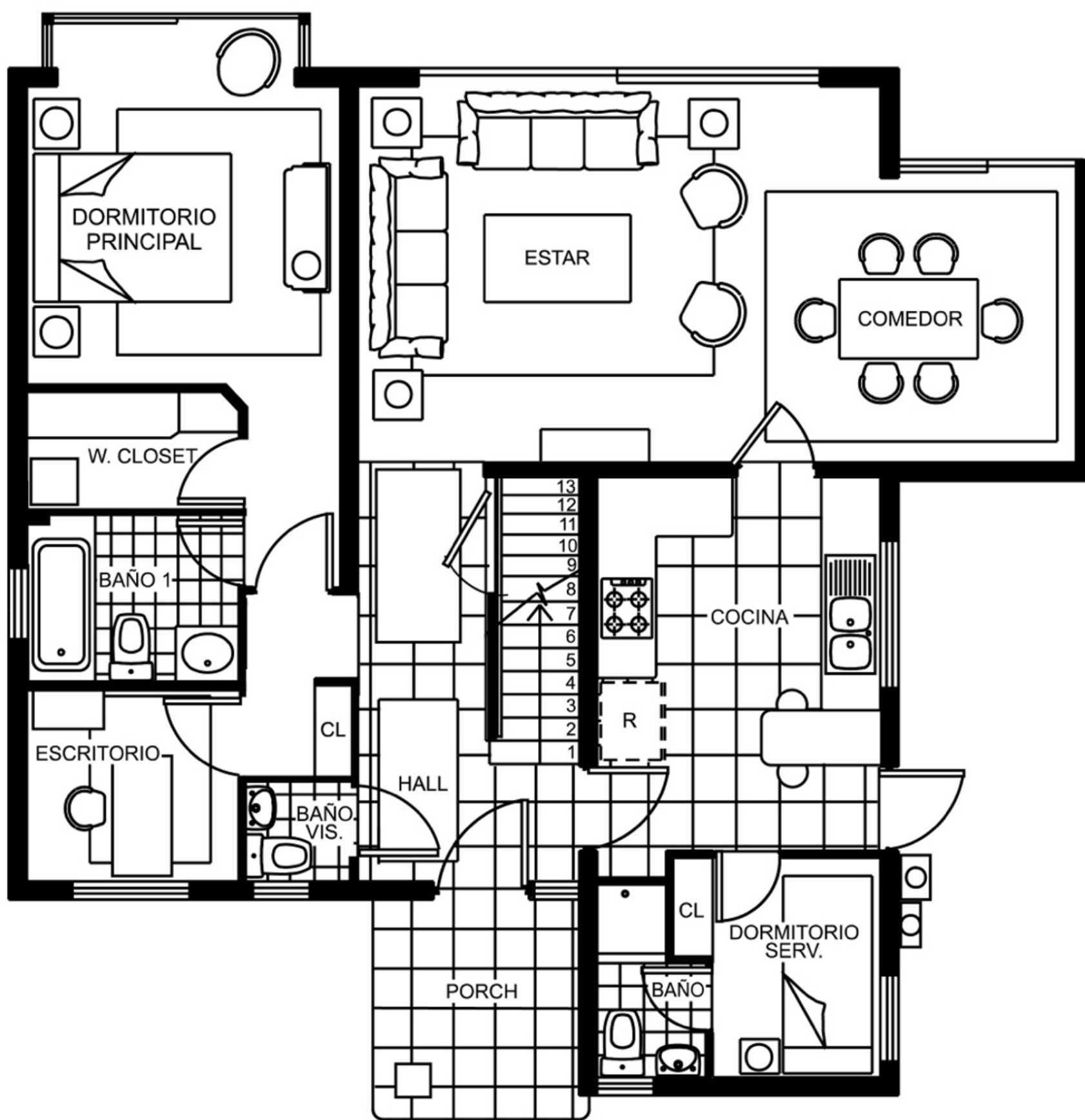
- Casa de 136,53 m² útiles · Dormitorio principal en suite
- Amplio living comedor-recinto · Escritorio y sala de estar
- Cocina equipada y amoblada.

LOMAS DEL CARMEN

Huechuraba, RM

ENACO

PLANTAS



LOMAS DEL CARMEN

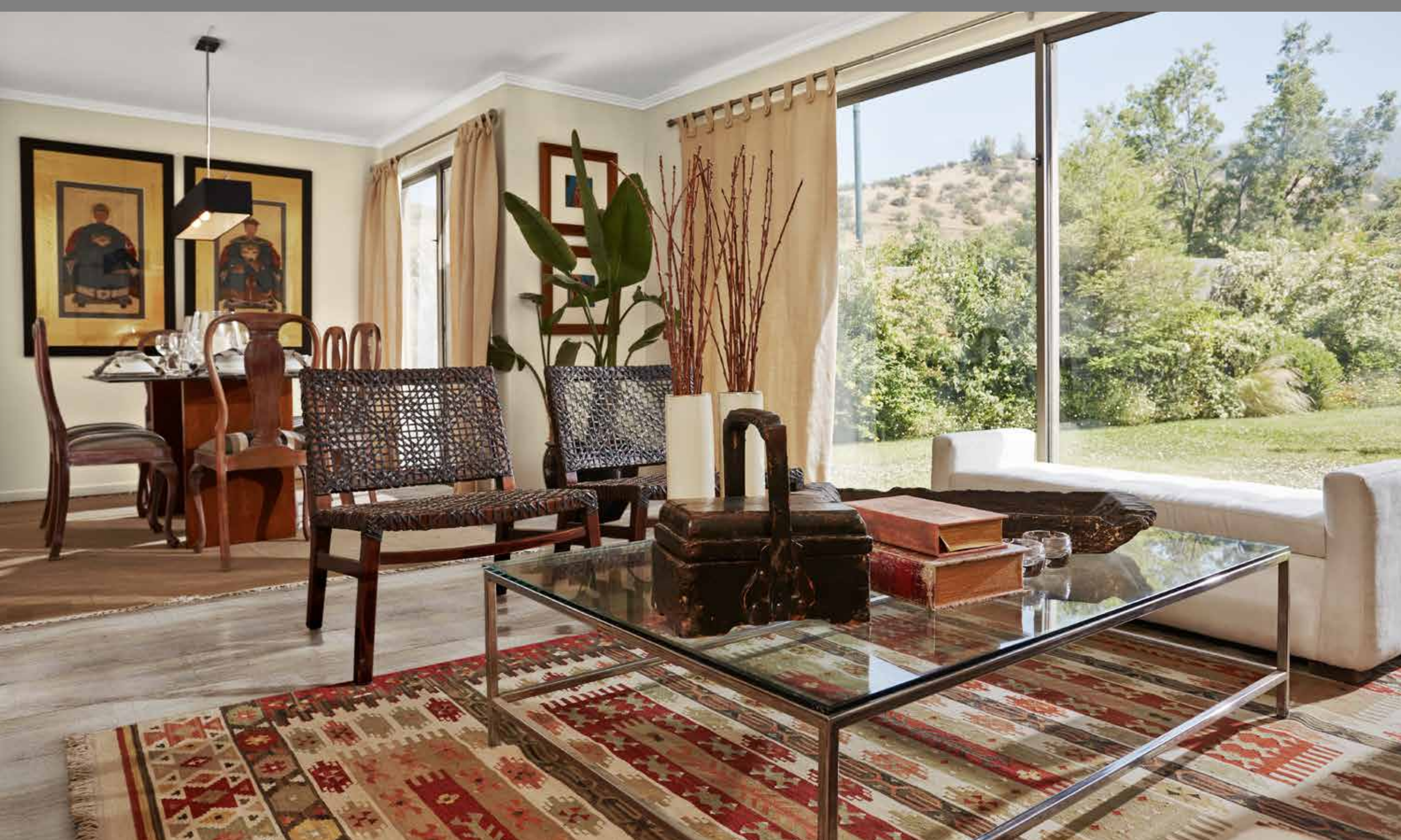
Huechuraba, RM

ENACO

DORMITORIO PRINCIPAL EN SUITE



AMPLIO LIVING COMEDOR



LOMAS DEL CARMEN

Huechuraba, RM

ENACO

SALA DE ESTAR



DORMITORIOS SECUNDARIOS



LOMAS DEL CARMEN

Huechuraba, RM

ENACO

UBICACIÓN

Av. El Guanaco Norte 1211 (esq. El Carmen), Huechuraba,
Región Metropolitana.



Lugares de interés:

- Pumahue School Huechuraba
- Saint Joseph School
- Parroquia Santa Inés de Huechuraba
- Club Santa Rosa Huechuraba
- Unimarc
- Petrobras



ENACO

PARA MÁS INFORMACIÓN CONTÁCTENOS A:



ventas.elcarmen@enaco.cl



Av. El Guanaco Norte 1211
(esq. El Carmen), Huechuraba,
Región Metropolitana.



Celular +56 9 5340 1895
Sala de ventas 2 2244 0902
Of. Central 2 2207 3905



Martes a Viernes de
15:30 a 19:30 hrs.
Sábados, Domingos y Festivos de
11:00 a 19:30 hrs.

ENACO.CL